

PROSPETTO DISPONIBILITA' - DOPO I TRASFERIMENTI

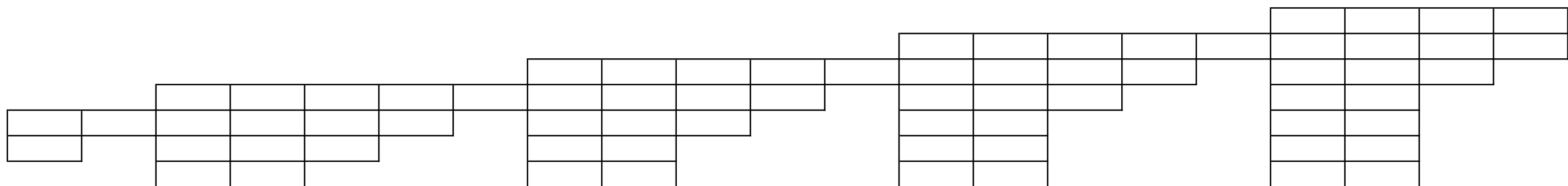
SCUOLA DELL'INFANZIA

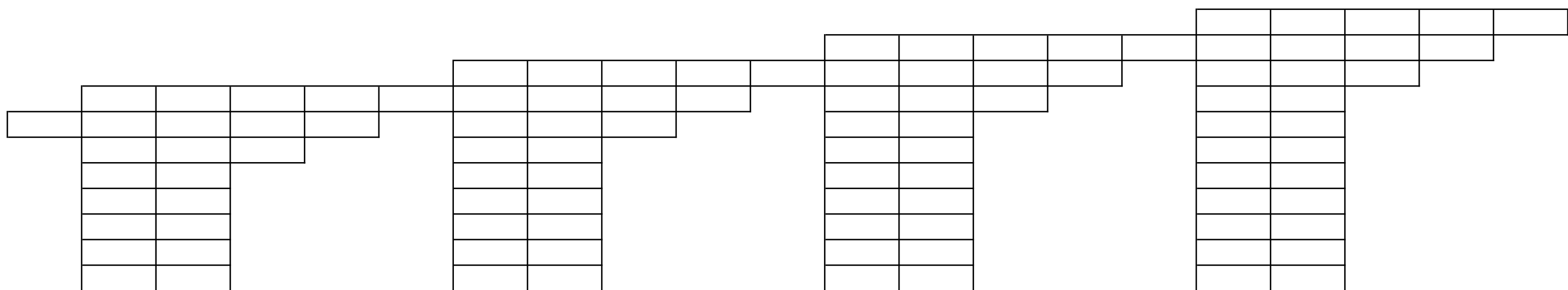
ANNO SCOLASTICO: 2023/24

UFFICIO SCOLASTICO PROVINCIALE DI: BERGAMO

CODICE SCUOLA	DENOMINAZIONE SCUOLA	DENOMINAZIONE TIPO POSTO	TIPO SCUOLA	DISPONIBILITA'
BGAA81200V	BERGAMO - MAZZI	SOSTEGNO PSICOFISICO	NORMALE	1
BGAA83500G	IC MASTRI CARAVAGGINI - 83500Q	SOSTEGNO PSICOFISICO	NORMALE	1
BGAA84100V	CISANO BERGAMASCO	SOSTEGNO PSICOFISICO	NORMALE	1
BGAA84400A	COVO - L. LOTTO	SOSTEGNO PSICOFISICO	NORMALE	2
BGAA846002	I.C. FARA D'ADDA	SOSTEGNO PSICOFISICO	NORMALE	1
BGAA85000N	GORLE	SOSTEGNO PSICOFISICO	NORMALE	1
BGAA87200E	S. OMOBONO TERME	SOSTEGNO PSICOFISICO	NORMALE	1
BGAA87600T	SERiate - ALDO MORO	SOSTEGNO PSICOFISICO	NORMALE	1
BGAA88500L	VALNEGRA - F. GERVASONI	SOSTEGNO PSICOFISICO	NORMALE	3
BGAA88600C	VERDELLINO - ZINGONIA	SOSTEGNO PSICOFISICO	NORMALE	2
BGAA887008	VERDELLO "DON MILANI"	SOSTEGNO PSICOFISICO	NORMALE	1
BGAA89100X	VILLONGO	SOSTEGNO PSICOFISICO	NORMALE	2
BGAA89200Q	ZOGNO	SOSTEGNO PSICOFISICO	NORMALE	1
BGAA8AA003	URGNANO "B. COLLEONI"	SOSTEGNO PSICOFISICO	NORMALE	1
BGAA8AB00V	DALMINE "A. MORO"	SOSTEGNO PSICOFISICO	NORMALE	1
BGAA8AE00A	TREVIGLIO "DE AMICIS"	SOSTEGNO PSICOFISICO	NORMALE	2

[illegible]





[illegible]