



L'Ordine Architetti PPC della Provincia di Bergamo propone il progetto ASL per le Scuole Superiori della Provincia di Bergamo per l'anno 2019-2020.

L'Ordine degli Architetti PPC della Provincia di Bergamo propone per gli studenti delle scuole superiori della Provincia di Bergamo un'attività collegata a stage operativi e Alternanza Scuola Lavoro (ora PCTO) in relazione al progetto ASL | Atlante Second Life.

Tale percorso è modulabile per gruppi di studenti e prevede presentazioni in classe, esperienze autonome e uscite nel territorio mediate da professionisti certificati.

Le procedure utilizzeranno l'applicativo ASL per lo studio di parti del territorio, al fine di comprendere termini, funzioni sociali, logiche urbane, usi e possibili trasformazioni.

L'osservazione prevederà l'uso dei questionari visuali PROVE (Prospettive di Verità) allegati alla presente comunicazione, proprio per consentire agli Studenti di esercitare l'osservazione delle caratteristiche della città.

ASL | Atlante Second Life è una piattaforma con sistema di geolocalizzazione in cui ogni studente sarà invitato a pubblicare immagini di soggetti urbani, prima definiti e caratterizzati, e il proprio personale desiderio di funzione o trasformabilità, ipotizzando, in alcuni casi, uno studio su come perseguire tali trasformazioni.

Il progetto sarà coadiuvato da professionisti iscritti all'Albo degli Architetti che seguiranno in forme di tutoraggio le analisi trasformative dei luoghi indicati.

ASL all'interno degli Istituti Scolastici renderà fattuale la procedura di discesa | docenza, auspicio di conoscenza disciplinare e sociale, con la pretesa di sconfiggere il ruolo superfluo cui spesso i ragazzi sono destinati.

Questa attività, definita come «la Scuola conquista il territorio», è già stata anticipata, da Ottobre 2018 a Marzo 2019, da un episodio-campione con alcuni studenti della Scuola Fantoni di Bergamo, propedeutica alla messa online di ASL proprio per consentire agli Studenti di esercitare l'osservazione delle caratteristiche della città. In questa circostanza sono state osservate le piazze.

Il Consiglio dell'Ordine degli Architetti PPC della Provincia di Bergamo ha deliberato che per l'annualità 2019-2020 verranno assistiti per il progetto i primi 5 istituti che aderiranno all'iniziativa, in ordine temporale.

-

Orari, giornate ed attività del percorso proposto saranno concordate in ottemperanza al PTOF di ogni Istituto tramite accordi con i Dirigenti Scolastici.

-

Procedura per presentare la disponibilità al progetto ASL | Atlante Second Life:

Inviare mail a info@aslarchitettura.it indicando nell'Oggetto «ADESIONE Progetto Scuola ASL 2019-2020». Nel testo della mail indicare Referenti e recapiti di contatto per appuntamento.



QUESTIONARIO VISUALE

Città | Nome della Piazza

DESCRIZIONE SOMMARIA DELLA PIAZZA | Forma, caratteristiche generali, tipologia di edifici, pedonale, transito automobilistico.

Testo

ELEMENTO CARATTERISTICO
Forma o funzione

ELEMENTO CARATTERISTICO
Forma o funzione

ELEMENTO CARATTERISTICO
Forma o funzione

ELEMENTO CARATTERISTICO
Forma o funzione

ESTETICA DELLA PIAZZA | IL VALORE IN SÉ | VALORE DI COLLEGAMENTO

LA PIAZZA DAVANTI A ME

LA PIAZZA SOPRA DI ME

LA PIAZZA OLTRE ME

VALORE SIMBOLICO PER I CITTADINI | Descrizione dopo osservazione dei comportamenti delle persone, in aggiunta alle opinioni personali.

Testo

Scheda preparata
per l'osservazione
della Piazza di
una città.

QUESTIONARIO VISUALE **PROVE**
PROSPETTIVE DI VERITÀ ARCHITETTONICHE

Bergamo | Piazza Vecchia

DESCRIZIONE SOMMARIA DELLA PIAZZA | Forma, caratteristiche generali, tipologia di edifici, pedonale, transito automobilistico.

Piazza antica composta da edifici realizzati in diverse epoche. Adibita al passeggio, al suo interno non è consentito il transito automobilistico. Di forma geometrica ha due accessi opposti, uno dei quali tramite archi che permette l'accesso ad un'altra semipiazza.

ELEMENTO CARATTERISTICO
Forma o funzione



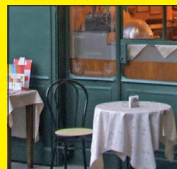
ELEMENTO CARATTERISTICO
Forma o funzione



ELEMENTO CARATTERISTICO
Forma o funzione



ELEMENTO CARATTERISTICO
Forma o funzione



ESTETICA DELLA PIAZZA | IL VALORE IN SÉ | VALORE DI COLLEGAMENTO

LA PIAZZA DAVANTI A ME



LA PIAZZA SOPRA DI ME



LA PIAZZA OLTRE ME



VALORE SIMBOLICO PER I CITTADINI | Descrizione dopo osservazione dei comportamenti delle persone, in aggiunta alle opinioni personali.

La piazza è bellissima ma non è proprio una piazza. Sembra quasi uno spazio di un museo. Le persone ci vanno ma non ci vivono. È un simbolo per gli abitanti di Bergamo ma ho l'impressione che non la sentano una cosa loro.

Scheda tipo redatta nel 2018 da uno studente di 16 anni dopo stage professionale presso una struttura convenzionata con l'Ordine degli Architetti della Provincia di Bergamo.